

電気自動ゆで麺器(オートリフトタイプ) (特許登録済)

ELECTRIC NOODLE BOILER(AUTO LIFT)

省エネ電気厨房機で
節電

C-1-6

中部電力・東京電力
共同開発品

省エネ技術をフル装備した 高機能な自動ゆで麺器です

- オートリフトで均一なゆで上がり
開始ボタンを押すと自動でテボが下がり、湯の対流により麺をほぐしてゆで上げます。調理設定時間が終了すると完了ブザーでお知らせし、テボが上がりますので均一な仕上がりになります。
- 加熱出力調整機能を搭載
麺の種類(生麺、冷凍麺など)、太さや量に応じ簡単な操作で好みの出力調整が設定できます。(UP/DOWNキーにより1%単位で調整が可能です)
- 片槽運転で省エネ
湯槽は仕切板による分割式を採用し、注文の少ない時間帯には片側での調理が可能です、消費電力の削減を図ります。

●保温モードへの切替えて節電

注文の少ない時間帯では、保温モードへの切替えて沸騰を抑え、一日あたりの消費電力を従来品と比べ35%削減できる省エネ運転になります。

●シャッター付丸テボ枠で省エネ

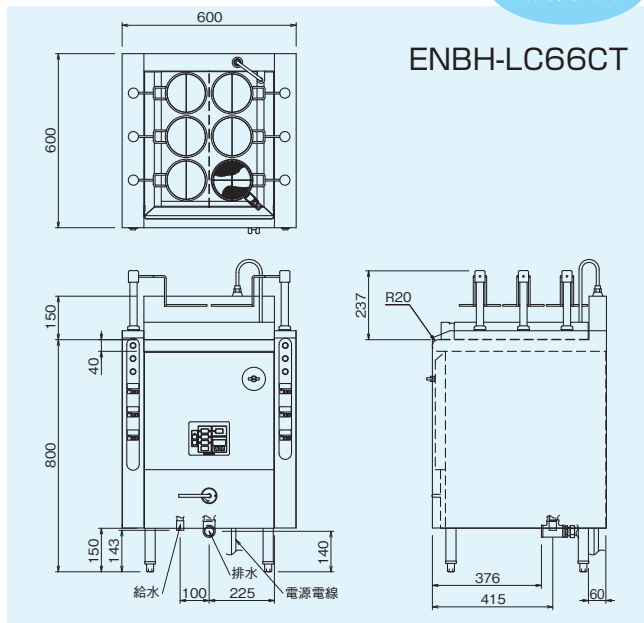
テボ差し穴は調理を行わない時、自動でシャッターを閉じて蒸気・熱の拡散を抑えます。



ENBH-LC66CT



丸テボ(平底)
内寸φ126×H133mm



ENBH-LC66CT

仕様

モデル	外形寸法(mm)			定格消費電力 3φ200V	電源電線 2m	一次側最大 電流値(A)	丸テボ数 (個)	湯量 (ℓ)	給水 (A)	排水 (A)	本体質量 (kg)
	開口 (W)	奥行 (D)	高さ (H)								
ENBH-LC66CT	600	600	800	12.0kW	直結	34.7	6	31.7	15	25	84.8

◎付属品 / 丸テボ(6個)、丸テボ昇降用リング(6個)、シャッター付丸テボ枠(1個)、仕切板(1個)、熱湯飛散ガード前板(1個)、潤滑スプレー(1個)