

付属品

ラックカート(カートインタイプ用)



SCOS-1220RH/RH用 SCOS-2010RH/RH用 SCOS-201RH/RH用 SCOS-2020RH/RH用

モデル	外形寸法(mm)		
	間口(W)	奥行(D)	高さ(H)
SCOS-1220RH/RH用	680	880	1226
SCOS-2010RH/RH用		570	1776
SCOS-201RH/RH用	475	744	
SCOS-2020RH/RH用	680	880	

○オプションとして、重荷重仕様もご用意しております。

軟水器



[外形寸法(mm):胴径φ120(最大幅150)/高さ380]
用途:ジェネレーター内等のスケール対策
カートリッジの交換は、使用状況、水質によってそれぞれ異なりますが、一定期間毎に行ってください。

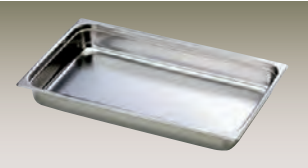
耐熱オープンミット&洗剤&スプレーガン&庫内専用スケール除去剤



①耐熱オープンミット ④庫内専用スケール除去剤[700ml]
②洗剤[4kg] ※SCOS-RHC-RLシリーズのみ付属
③スプレーガン (洗剤散布用)

オプション

ホテルパン



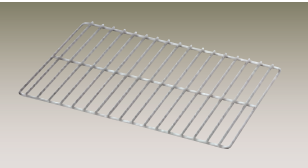
[1/1サイズ、1/2サイズ、1/3サイズ、2/3サイズ*1深さ(mm):25(1/1サイズのみ)、65、100、150]

穴明ホテルパン



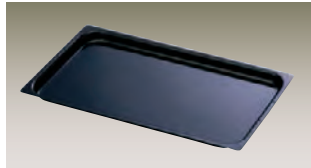
[1/1サイズ、1/2サイズ、2/3サイズ*1、2/3サイズ*1深さ(mm):65、100、150]

焼網



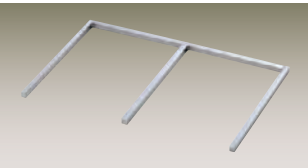
[外形寸法(mm):530×325(1/1サイズ)
[外形寸法(mm):352×325(2/3サイズ)]

焼皿



[外形寸法(mm):530×325×深さ20(1/1サイズ)
[外形寸法(mm):352×325×深さ20(2/3サイズ)]

ホテルパンホルダー



[外形寸法(mm):530×355(1/2サイズ×2差し)、530×355(1/3サイズ×3差し)]*2

電源電線



RH/RHカートインタイプのみ(その他は付属)

洗剤&スプレーヤー/オープンミット/庫内専用スケール除去剤



①洗剤[4kg] ④シリコンオープンミット(耐熱温度220℃)
②スプレーヤー ⑤庫内専用スケール除去剤[4ℓ]
③スプレーガン

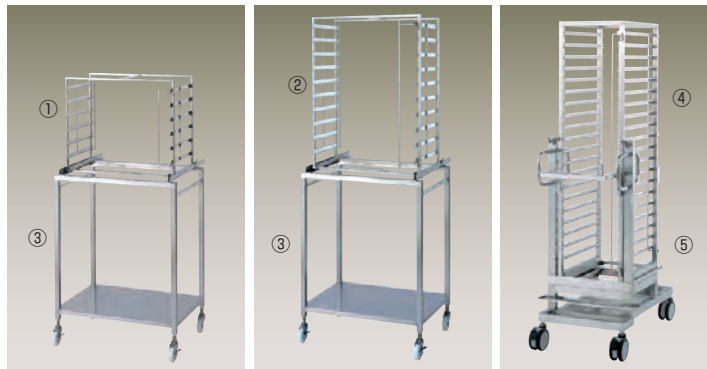
*1 ホテルパン2/3サイズはSCOS-623-6623RH及びSCOS-523-5523RS/RL、SCOS-5230-5523ORS、ASCO-5230-5523ORLでご使用頂けます。
*2 ホテルパンホルダーはSCOS-610-1010RH/RHC/RH/RL、SCOS-2010-6610-61010RH/RH/RYで収納可能です。

全自動軟水器



[外形寸法(mm):間口220/奥行456/高さ427]
水の中に含まれるカルシウムや不純物の濃度が高い地域では全自動軟水器をおすすめ致します。ご使用には100V電源が必要です。ご注文の際は使用地域にあった周波数(50Hzまたは60Hz)を確認し、ご指定ください。

モービルラック&ラクトロリー



①②モービルラック

ラック段数	モデル	外形寸法(mm)		
		間口(W)	奥行(D)	高さ(H)
①6段	SCOS-610RH/RH/RHC用	560	340	464
	SCOS-61RH/RH/RHC用	352	545	709
	SCOS-1010RH/RH/RHC用	560	340	
SCOS-101RH/RH/RHC/RHP用	352	545		
②10段	SCOS-1020RH/RH用	560	665	

③ラクトロリー(6段、10段のモービルラックを載せるカート)
外形寸法:620×540×858mm
※SCOS-101RHP/201RHP/2020RHPのモービルラックのみ付属品になります。

④モービルラック(付属品)

SCOS-201RHP/2020RHP用
⑤ラクトロリー SCOS-201RHP/2020RHP用