

食器消毒保管機(蒸気式)

STEAM DISH STERILIZING & HOLDING CABINET

J-1

一度に多量の食器を効率よく消毒

- 庫内ファンで熱風を強制循環させますので、ほぼ均一の温度になります。
合成樹脂製食器、金属製食器、陶器、ガラス製の食器にすぐれた消毒効果を発揮します。(温度調節:マイコン制御回路)

●便利な自動移行システム

複数の食器消毒保管機を「自動移行システム」により、1台ずつ運転することが出来ます。
(上記システムは特別仕様となりますので、担当営業までお問い合わせ下さい)

蒸気式(シングル型)の仕様

モデル	外形寸法(mm)			庫内有効寸法(mm)			定格消費電力	電源電線 2m	一次側最大電流値(A)	蒸気消費量(kg/H)	片面扉数	使用力コ数	蒸気接続口(A)	排水(A)	本体質量(kg)									
	間口(W)	奥行(D)	高さ(H)	間口(W)	奥行(D)	高さ(H)																		
SSN-1D	570	550	1850	400	430	1330	100V 100W	2P-15A ㊦ プラグ付 (アース線別付)	1.0	6	1	5	20	-	136									
SSN-2D	1020			8							10	163												
SSN-2LD	1360			1190							大2					195								
SSN-3D	1490			1320							3						217							
SSN-4D	1940			1770							4							284						
SSN-2LSD	2280			2110							大2-小2								299					
SSN-5D	2410			2240							5									25	25			
SSN-4LD	2635			2465							大4											323		
SSN-6D	2860			2690			6	375																
SSN-2L4SD	3210			3040			大2-小4		400															
SSN-7D	3330			3160			7			420														
SSN-4L2SD	3560			3390			大4-小2				450													
SSN-8D	3780			3610			8					473												
																3φ200V 800W	接地 3P-20A ㊦ 引掛プラグ付	2.3	25					

●付属品/スチームトラップ(1個)、パイプ棚(5段)、本体固定金具(2個)

●オプション/食器カゴ(ステンレス製)(サイズ:395×365×200mm)

○扉は片面式、両面式の2種類があります。(例)SSN-3Dの片面扉式…SSN-3DA
SSN-3Dの両面扉式…SSN-3DB

○庫内有効寸法は、片面扉式も両面扉式も同じ寸法です。

蒸気式(ダブル型)の仕様

モデル	外形寸法(mm)			庫内有効寸法(mm)			定格消費電力	電源電線 2m	一次側最大電流値(A)	蒸気消費量(kg/H)	片面扉数	使用力コ数	蒸気接続口(A)	排水(A)	本体質量(kg)									
	間口(W)	奥行(D)	高さ(H)	間口(W)	奥行(D)	高さ(H)																		
SWN-1D	570	950	1850	400	830	1330	100V 100W	2P-15A ㊦ プラグ付 (アース線別付)	1.0	8	1	10	20	-	181									
SWN-2D	1020			10							20	217												
SWN-2LD	1360			1190							大2					257								
SWN-3D	1490			1320							3						274							
SWN-4D	1940			1770							4							327						
SWN-2LSD	2280			2110							大2-小2								384					
SWN-5D	2410			2240							5									25	25			
SWN-4LD	2635			2465							大4											438		
SWN-6D	2860			2690			6	470																
SWN-2L4SD	3210			3040			大2-小4		527															
SWN-7D	3330			3160			7			545														
SWN-4L2SD	3560			3390			大4-小2				595													
SWN-8D	3780			3610			8					610												
																3φ200V 800W	接地 3P-20A ㊦ 引掛プラグ付	2.3	35					

○SWN-1Dの付属品/スチームトラップ(1個)、パイプ棚(5段)、本体固定金具(2個)

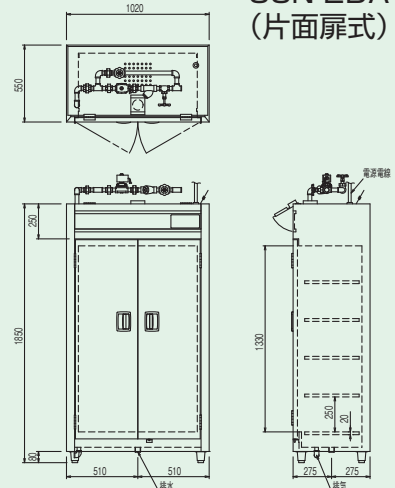
○SWN(SWN-1D以外)シリーズの付属品/スチームトラップ(1個)、パイプ棚(5段)

●オプション/食器カゴ(ステンレス製)(サイズ:395×365×200mm)

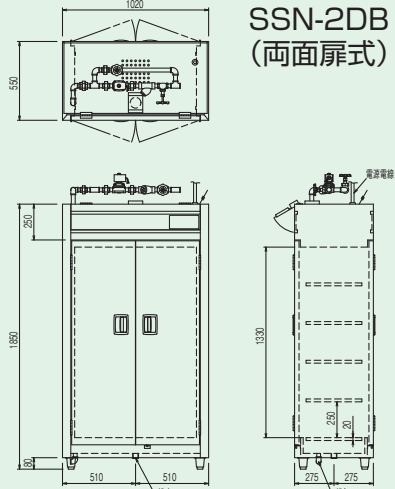
○扉は片面式、両面式の2種類があります。(例)SWN-3Dの片面扉式…SWN-3DA
SWN-3Dの両面扉式…SWN-3DB

○庫内有効寸法は、片面扉式も両面扉式も同じ寸法です。

SSN-2DA (片面扉式)



SSN-2DB (両面扉式)



SWN-2DB (両面扉式)

